

Flansch-Konus

System zum Zentrieren, Spannen und Formieren von Schweißnähten an Flanschen, kurzen Rohren und Kupplungen. Das Werkzeug besteht lediglich aus drei Teilen:

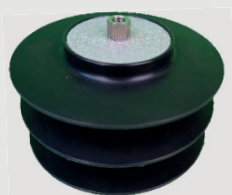
Einem Alukonus, einer Verbindungsachse und der wohlbekannten SC Profi Scheibe, hier in Spezialausführung mit integriertem Sintermetall-Gasverteiler. Die konstruktive Ausführung des Gasverteilers stellt sicher, dass das Formiergas laminar in rohraxialer Richtung über den gesamten Rohrdurchmesser einströmt und keine Verwirbelungen im Schutzgasstrom entstehen. Der Gasflow beträgt immer 10 % der Rohrdimension und die Spülzeit beträgt weniger als 1,5 Minuten.

Aluminium-Konus

Abmessung	Artikelcode
16-39 mm	SC180100
34-80 mm	SC180101
80-116 mm	SC180102
118-168 mm	SC180103
168-216 mm	SC180104
215-270 mm	SC180105



Profi Spezial Gasverteiler-Scheibe für Verwendung mit Aluminium-Konus



Bezeichnung	Artikelcode
SC Profi 17 Gaseintritt	SC1712017
SC Profi 21 Gaseintritt	SC1712021
SC Profi 24 Gaseintritt	SC1712024
SC Profi 30 Gaseintritt	SC1712030
SC Profi 39 Gaseintritt	SC1712039
SC Profi 45 Gaseintritt	SC1712045

Bezeichnung	Artikelcode
SC Profi 57 Gaseintritt	SC1712057
SC Profi 60 Gaseintritt	SC1712060
SC Profi 70 Gaseintritt	SC1712070
SC Profi 82 Gaseintritt	SC1712082
SC Profi 95 Gaseintritt	SC1712095
SC Profi 117 Gaseintritt	SC1712117
SC Profi 145 Gaseintritt	SC1712145
SC Profi 176 Gaseintritt	SC1712176
SC Profi 182 Gaseintritt	SC1712182
SC Profi 220 Gaseintritt	SC1712220
SC Profi 231 Gaseintritt	SC1712231

Edelstahl-Nippelmuffen

Abmessungen	Artikelcode
Nippelmuffe 1/8" - M5 SS	SC16020
Nippelmuffe 1/8-1/8" SS	SC16025

Edelstahl-Rohrverbindungen

Abmessungen	Artikelcode
Rohrverbindung 1/8" 40 mm lang SS	SC1705652
Rohrverbindung 1/8" 60 mm lang SS	SC1705653
Rohrverbindung 1/8" 100 mm lang SS	SC1705654
Rohrverbindung 1/8" 150 mm lang SS	SC1705655

