

## Fiback™ Schweißabdeckband

Macht Rückspülungen fast oder ganz unnötig

### Normbezeichnung:

Fiback Glasfaser-Schweißabdeckband ist ein System, um die Schweißfertigung zu beschleunigen, Kosten einzusparen und den Komfort der Schweißer zu erhöhen. Das Abdeckband ist ideal zum Einseitenschweißen, um eine flache, saubere und gleichmäßige Schweißraupe zu erreichen und wurde für den Einsatz mit den meisten Typen von Schweißanlagen im Schwermaschinen-, Schiffs-, und Druckbehälterbau sowie im Bauwesen konzipiert. Das Abdeckband ist hitzeresistent und empfiehlt sich für Anwendungen, bei denen die Verwendung von Spülgas ungeeignet ist. Die Methode hat sich zur Erzeugung von gleichmäßigen, verkokungsfreien Schweißraupen in Röntgenqualität ohne kostspieliges Schleifen, Messen und Nachschweißen bewährt.



Fiback ist verwendbar zum Schweißen verschiedener Metalle, z. B. Kohlenstoff, Edelstahl, Chrom-Molybdän und Duplex Stähle, legierte Stähle, Nickel-Stähle, Titan, Kupfer-Nickel, Gusseisen etc.

Mit dem Tape sind MIG, WIG oder Plasma Schweißprozesse möglich. Fiback empfiehlt sich für das Schweißen von Blech an Blech, Platte an Platte, von Druckbehältern, großen Rohrdurchmessern und Tanks, Längs- oder Rundnähten und überall dort, wo Rückspülen mit Gas nicht möglich oder sehr kostspielig ist.

Schritt 1



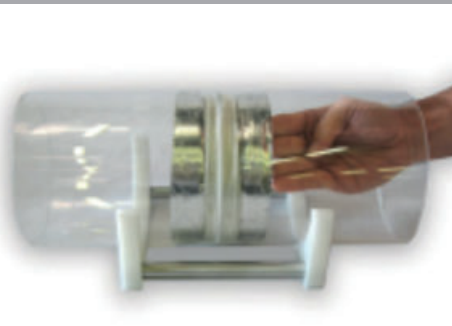
Entfernen Sie die Tape Abdeckung. Ziehen Sie die Ecken der Klebestreifen vorsichtig zurück und drücken Sie den Glasfasergewebestreifen nach außen.

Schritt 2



Justieren Sie den Glasfaserstreifen und befestigen Sie ihn an der Rückseite des C-Maßes.

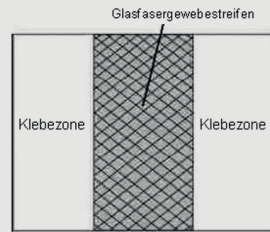
Schritt 3



Tragen Sie das Tape langsam von innen nach außen auf den Bereich um das C-Maß auf, so, dass eine exakte und dichte Versiegelung gewährleistet ist.

Vorteile

- Ermöglicht perfekte Schweißung und einwandfreies Fügen
- geringere Kosten für Spülgas, da kein Formieren erforderlich
- Zeiteinsparung in der Vorbereitung und Montage.
- Einseitenschweißungen
- Verhindert Schäden und Nachbesserungen
- Unbrennbar, hoch temperaturresistent
- geringe thermische Leitfähigkeit
- gute elektrische Eigenschaften



◀ Fiback™ Band besteht aus zwei Klebezonen, getrennt durch einen Mittelstreifen aus Glasfasergewebe. Tragen Sie das Tape von innen nach außen auf den Bereich um das C- Maß auf und positionieren Sie den Glasfasergewebestreifen auf der Rückseite des C- Maßes.

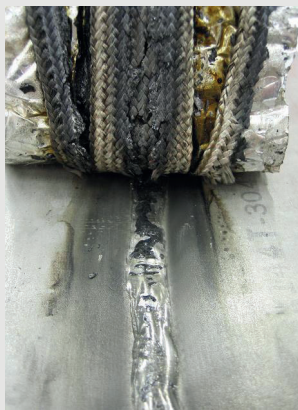
Temperaturbeständigkeiten

Fiback™ Glasfaser- Schweißabdeckband ist in zwei Größen erhältlich:

AFBT-2.5 in 64 mm (2.5 inch) Breite und AFBT-4.0 in 102 mm (4 inch) Breite, ein metallisches hitzeresistentes selbstklebendes Tape mit einem Glasfasergewebestreifen von 25 mm (1 inch) Breite. Fiback ist lieferbar in 12,5 m (41 ft.) Rollen für Anwendungen bis 300 Ampere und ist hoch hitzeresistent mit folgenden Temperaturen:

Kleber	Aluminium Tape	Glasfaserstreifen
400 °C / 752 °F	600 °C / 1.152 °F	1000 °C / 1.832 °F

Für die Anwendung bis 300 Ampere.

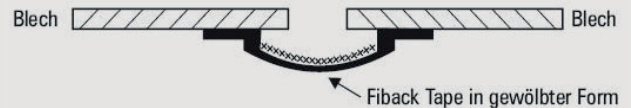
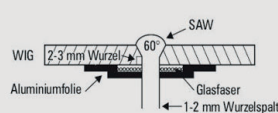
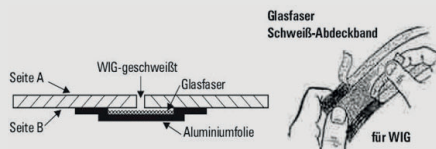


Edelstahl



Baustahl

◀ Fiback™ ist zum Verschweißen von Blechen oder Rohren ( siehe Fotos) geeignet. Der ¼ Zoll- Spalt zwischen den Stahlblechen wurde mit Fiback Schweißabdeckband geschweißt.



Bestellinformationen:

Artikelbezeichnung	Breite gesamt	Breite Glasfasergewebestreifen	Länge	Artikelcode
Fiback™ Weld Backing Tape	2.5" (64 mm)	1" (26 mm)	41" (12.5 m)	AFBT-2.5
Fiback™ Weld Backing Tape	4.0" (102 mm)	1.5" (38 mm)	41" (12.5 m)	AFBT-4.0

